

#инвестируй\_в\_лебединь



Инвестиционный паспорт  
**Лебединского** муниципального района  
Липецкой области





# Лебедянский муниципальный район

#инвестируй\_в\_лебедянь

2

Социально-экономическое развитие



Административный центр - г. Лебедянь



Численность населения - **36 843 человек**



Общая площадь района - **1444 км<sup>2</sup>**



Город Лебедянь расположен в **64 км.** от федеральной автомобильной дороги **М4 «Дон»**. Город имеет развитую транспортную инфраструктуру



Район богат **рыбоводными участками**



до Москвы **410 км.**



По территории Лебедянского района через райцентр проходит **однопутная, не электрифицированная железнодорожная линия**. **Железнодорожная станция Лебедянь** находится на восточной окраине г. Лебедянь на железнодорожном участке «Елец - Лев-Толстой», входит в состав Юго-Восточной железной дороги



Образовательный потенциал включает:  
**10 общеобразовательных учреждений**  
**15 дошкольных образовательных учреждений**  
**3 учреждения дополнительного образования**



Полезные ископаемые - **глина, песок, известняк, суглинок**





# Лебедянский муниципальный район

Социально-экономическое развитие

#инвестируй\_в\_лебедянь

3



Общий объем отгруженных товаров и услуг собственного производства по крупным и средним предприятиям и организациям - **52,36 млрд. рублей**



Оборот розничной торговли - **52,36 млрд. рублей**



Средняя заработная плата - **43,8 тыс. рублей**



Трудоспособное население - **19 784 человек**



**Топ производимой продукции:**  
в промышленности и в с/х в натуральном и/или стоимостном выражении - яблоки, молоко пастеризованное, сахар-песок



Объем инвестиций в основной капитал - **6,32 млрд. рублей**



Лебедянский  
муниципальный район

- Благоприятные агроклиматические условия
- Удобное географическое расположение
- Развитый промышленный и аграрный потенциал
- Квалифицированные трудовые ресурсы
- Современная инженерная и социальная инфраструктура





# Лебедянский муниципальный район

Приоритетные отрасли



Сельское хозяйство



Обрабатывающее производство



## ООО «Агроном-сад»

Производство и продажа товарных яблок. Передовые технологии выращивания плодов в сочетании со строгим контролем качества позволяют обеспечивать потребителей вкусными, ароматными и полезными яблоками. На территории хозяйства они выращиваются уже более 90 лет



## ОП ООО «ПепсиКо Холдингс»

Крупнейший производитель продуктов питания и напитков. В центральном и региональных офисах компании и на ее многочисленных производственных предприятиях работает около 20 000 сотрудников



## ООО «ЛебедяньМолоко»

Компания является добросовестным производителем молочной продукции и дорожит доверием покупателей. Именно благодаря этому предприятие активно растет и динамично развивается







# Лебедянский муниципальный район

#инвестируй\_в\_лебедянь

Приоритетные отрасли



Сельское хозяйство



Обработывающее производство



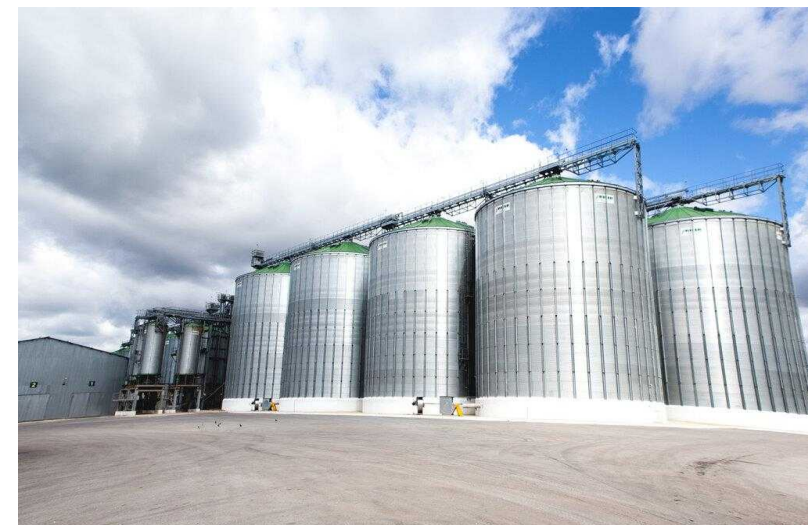
## ЗАО «Агрофирма им. 15 Лет Октября»

Компания имеет в своем активе более 20 тыс. га земли, из них 8000 га занимают сельхозугодия, 4,5 тыс. га пашни, на остальной площади располагаются сады, ягодники, питомники и многолетние насаждения. Выращенная продукция перерабатывается на собственных производственных линиях или поступает в продажу в свежем виде.



## ОАО «Лебедянский сахарный завод»

Продукция: сахар, патока, жом гранулированный.



## ООО СХП «Мокрое»

Сфера деятельности: растениеводство, животноводство, пчеловодство, услуги элеватора.







# Лебедянский муниципальный район

#инвестируй\_в\_лебедянь

6

Приоритетные отрасли



Сельское хозяйство



Обрабатывающее производство



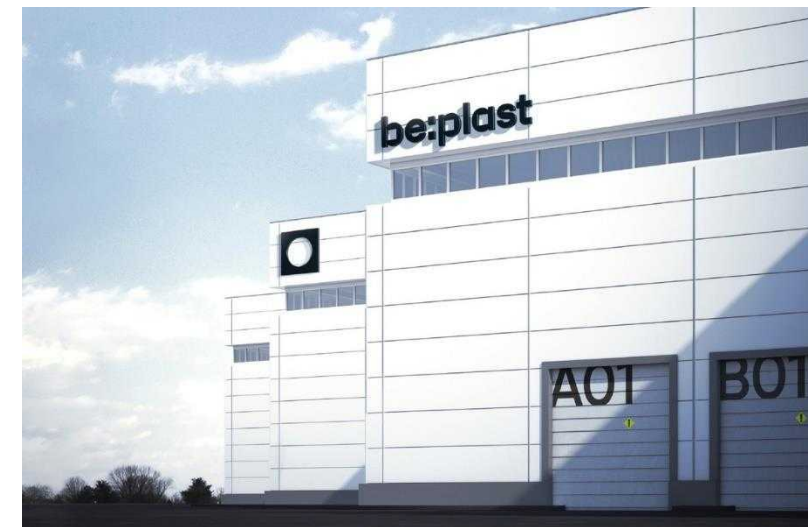
## ООО «Лебедянский завод строительно-отделочных машин» (ООО «Строймаш»)

Продукция: строительно-отделочные машины: бетономесители, растворосмесители, растворонасосы, оборудование для малярных работ, агрегаты для работы с растворами, тепловентиляторы, камнерезные станки, промышленная мебель, тачки строительные и садовые.



## ООО «Лебедянский машиностроительный завод» (ООО «ЛеМаЗ»)

Продукция: центробежные насосы для перекачки нефтепродуктов, поршневые и плунжерные насосы различного типа и назначения, в том числе для атомной энергетики и специального судостроения



## ООО «Бипласт»

Крупный российский производитель полимерных изделий. Мы профессионально занимаемся литьем пластмасс под давлением и дополнительными операциями печати, склейки и т.д. Работаем в двух направлениях – контрактное литье или процессинг (производство изделий для клиента под заказ) и собственные изделия для массового рынка.





# Лебедянский муниципальный район

#инвестируй\_в\_лебедянь

7

Инвестиционные площадки

12 Га

Площадь  
земельного  
участка

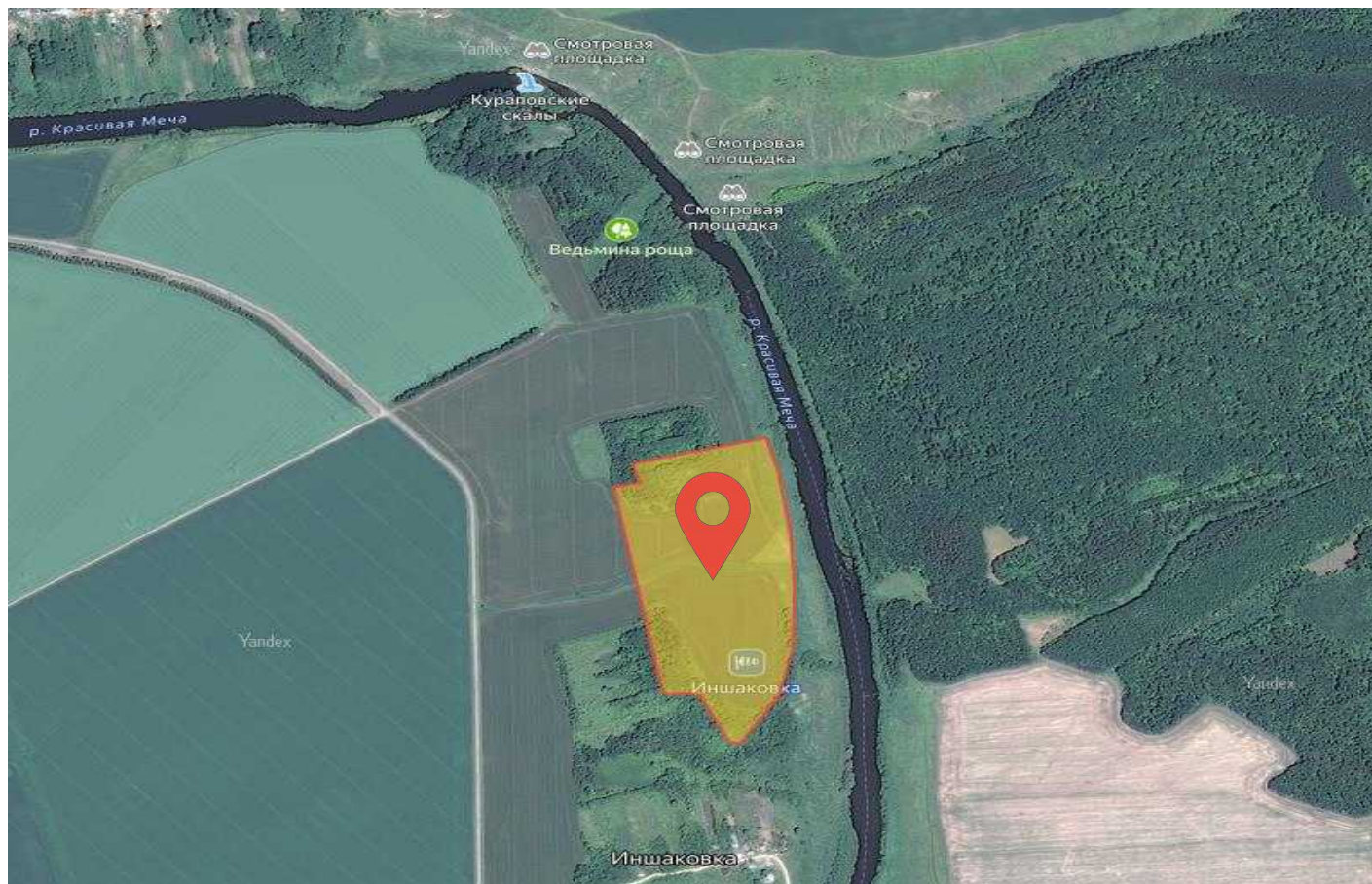
Участок для  
размещения объектов  
рекреационного и  
лечебно-  
оздоровительного  
назначения



Расположена Липецкая область, Лебедянский район, с.п. Троекуровский сельсовет,  
д. Иншаковка

Кадастровый номер  
48:11:1450401:44

В радиусе 1км.  
-Ведьмина роца  
-Кураповские скалы  
-Кураповская ГЭС  
-Тютчев лес  
-Смотровые  
площадки



Инженерные сети

Электроснабжение  
Водоснабжение  
Водоотведение  
Газоснабжение

Есть возможность  
подключения





# Лебедянский муниципальный район

#инвестируй\_в\_лебедянь

8

## Историческая справка



Первое письменное упоминание Лебедяни относится к 1605 году. Тогда село Лебедянское городище Данковского уезда принадлежало московскому дворянину Вельяминову. При царе Алексее Михайловиче, в XVII веке, Лебедянь становится одним из центров российского судостроения. У села Романово Лебедянского уезда на верфях строятся морские струги для военных походов в Крым. На рубеже XVII и XVIII столетий Лебедянь теряет свое военное значение и постепенно становится крупным торговым и ярмарочным центром.

Здесь возникают первые мануфактуры. Лебедянь стала знаменита своими конными ярмарками, славившимися на всю Россию. В 1826 году в городе было учреждено Скаковое общество и возведен первый в России регулярный ипподром. В конце XIX века была построена железная дорога, соединившая Лебедянь с Москвой. Через реку Дон в 1910 году построен железобетонный мост - один из первых в России. К началу XX века Лебедянь достигла своего расцвета. В это время здесь строится множество зданий и сооружений: мужская гимназия, городская дума, земство, торговые ряды с купеческим лавками.

С 1928 года Лебедянь становится центром района, входящего в Елецкий округ сначала Центрально-Черноземной, потом Воронежской, а затем Рязанской области. С января 1954 года Лебедянь входит в состав образованной Липецкой области. В городе строятся машиностроительный, инструментальный, плодово-ягодный заводы, завод строительного-отделочных машин. Появляются новые многоквартирные дома. Донские берега связывает новый железобетонный мост, вырастает авто-железнодорожный вокзал.







# Лебедянский муниципальный район

#инвестируй\_в\_лебедянь

9

Туристический потенциал



Лебедянь наиболее прекрасна поздней весной, когда вся местность вокруг города утопает в цветущих фруктовых садах – но зато очень «вкусна» летом и осенью, когда здесь можно вспомнить настоящий вкус фруктов и овощей. Обычный местный фермерский рынок становится островом сокровищ для гурмана. Неподалёку и место притяжения для активного отдыха – Кураповские скалы и серф-ранчо Donsurf. Лебедянь связана с именами Ивана Тургенева, Михаила Булгакова, Евгения Замятина, Бориса Кустодиева и Константина Игумнова.







## Контакты

### Ченцов Роман Иванович

Глава администрации Лебедянского  
муниципального района

 + 7 (47466) 5-27-92  lebadm@admlr.lipetsk.ru

### Грибанов Владимир Сергеевич

Заместитель главы администрации Лебедянского  
муниципального района ● Бизнес-куратор

 +7 960-157-55-55  gribanovvs@admlr.lipetsk.ru

## ЕДИНОЕ ОКНО

в Липецкой области по привлечению и  
сопровождению инвестиционных проектов



АГЕНТСТВО  
ИНВЕСТИЦИОННОГО  
РАЗВИТИЯ  
ЛИПЕЦКОЙ ОБЛАСТИ

Агентство инвестиционного развития Липецкой области

 +7 (4742) 50-20-26  invest@sezlipetsk.ru

[www.investinlipetsk.ru](http://www.investinlipetsk.ru)

398050, Россия, Липецкая область, г. Липецк, ул. Кузнечная, д. 8